

Solutions PROGRESSISTES ET novatrices



Transformateurs de commande
industriels encapsulés de machine-outil

HPS IMPERATOR®

- Garantie à vie
- Bornier unique
- Méthode à fusibles novatrice
- Conception brevetée



Hammond Power
Solutions Inc.

Transformateurs de commande industriels encapsulés de machine-outil

HPS IMPERATOR®

NOTRE ENTREPRISE

Hammond Power Solutions Inc. (HPS) a été fondée en 1917 à Guelph en Ontario. Au début, l'entreprise familiale spécialisée dans le marché de la radio à ondes courtes est devenue chef de file dans la conception et la fabrication de transformateurs magnétiques. HPS possède 6 usines de fabrication. Aujourd'hui, HPS exploite 10 centres de distribution régionaux situés partout en Amérique du Nord.

CONCEPTION NOVATRICE

La série HPS Imperator® offre une conception compacte unique et novatrice. Elle constitue la solution idéale pour toute application de commande industrielle et révolutionnera le transformateur de commande aux yeux de l'industrie de la machine-outil.

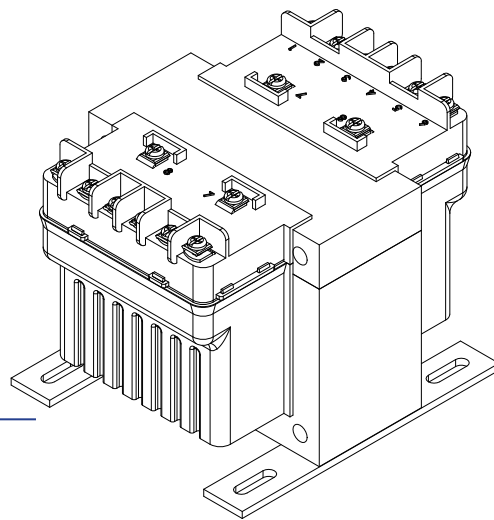
La conception unique du bornier HPS Imperator® permet l'installation rapide et facile de douilles de fusible miniatures CC secondaires standard ou primaires en option de 1 cm x 3,8 cm (13/32 po x 1 1/2 po) sur chaque unité. Il s'agit de l'installation de fusibles pour transformateurs de commande la plus simple et la plus économique offerte sur le marché actuel.

Les enroulements et les connexions internes du HPS Imperator® sont encapsulés pour les protéger de l'humidité, de la saleté et d'autres contaminants de l'air. Les couvercles de bobine moulés sur mesure avec leur conception à ailettes combinent des propriétés de refroidissement supérieures avec un aspect audacieux.

LA SOLUTION PARFAITE

La série HPS Imperator® de transformateurs de commande industriels de calibre machine-outil est conçue spécialement pour répondre aux exigences des appels de courant élevés des applications industrielles qui utilisent des composants électromagnétiques comme des relais, des solénoïdes et des démarreurs magnétiques.

Grâce à ses 11 unités de tension standard et sa plage de tension allant de 50 VA à 1500 VA, la série HPS Imperator® est disponible avec les ensembles de fusibles secondaires standard ou primaires en option. Elle offre la solution parfaite pour tous les types d'application.



INGÉNIERIE

Précision



APPLICATIONS

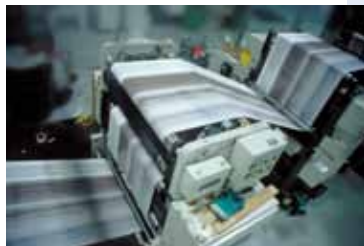
- Automatisation
- Assemblage de panneaux
- Machines
- Panneaux de distribution
- Solénoïdes
- Applications de commande
- Minuterics



RENDEMENT
Économie
Qualité

INDUSTRIES

- Usines de papier
- Impression
- Industrie automobile
- Emballage
- Automatisation des procédés



QUALITÉ ET ÉCONOMIE SUPÉRIEURES

La conception de la série HPS Imperator[®], avec ses systèmes d'isolation supérieurs et sa fabrication à partir de feuilles laminées d'acier au silicium de grande qualité offrant un rendement optimal, répond aux normes UL et CE ou les surpasse.

Appuyée par l'une des meilleures garanties À VIE de l'industrie, la gamme de transformateurs de commande industriels HPS Imperator offre rendement, qualité et économie supérieurs.



Hammond Power
Solutions Inc.

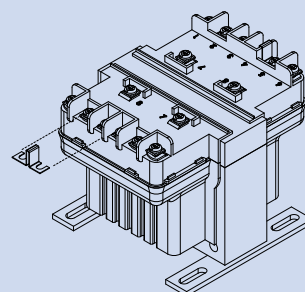
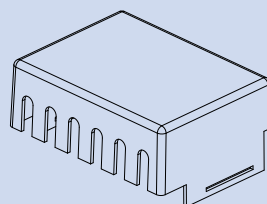
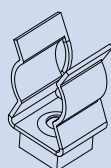
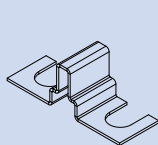
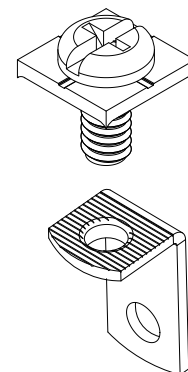
HPS IMPERATOR®

CARACTÉRISTIQUES ET AVANTAGES

- Transformateurs de commande industriels de classe 600 V, calibre machine-outil
- 11 unités de tension standard multiples primaires et secondaires disponibles¹
- 50/60 Hz (60 Hz sur PH***AJ et PH***AR)
- Plage de tension allant de 50 à 1500 VA¹
- Système d'isolation supérieur
 - 50 à 150 VA, échauffement de 55 °C, classe d'isolement 105 °C
 - 250 à 1 500 VA, échauffement de 80 °C, classe d'isolement 130 °C
- Fabriqués à partir de feuilles laminées d'acier au silicium de grande qualité offrant une fiabilité et un rendement optimum
- Bobines encapsulées sous un couvercle moulé par injection sur mesure qui protège les bobines et les connexions contre l'humidité, la saleté et d'autres contaminants de l'air industriels.
- Vis à rondelle standard SEMS - fournies avec toutes les unités²
- Ensembles de fusibles secondaires standard - utilisant des douilles de fusible miniatures CC de 1 cm x 3,8 cm (13/32 po x 1 1/2 po) (fournies avec toutes les unités)
- Ensembles de fusibles primaires en option disponibles, utilisant des douilles de fusible miniatures CC de 1 cm x 3,8 cm (13/32 po x 1 1/2 po)
- Couvercles de sécurité en option disponibles avec toutes les unités
- Répertoriés par l'UL (approuvés aux É.-U. et au Canada)
- Marque CE standard apposée sur toutes les unités (sauf PH***AJ et PH***AR)
- Conformés à RoHS
- Garantie À VIE (limitée)

¹ Tensions et puissances VA spéciales disponibles sur demande

² Sauf PH750PG, PH1000PG, PH750MLI, PH1000MLI



GARANTIE
à vie



Les numéros de raccordement des bornes sont moulés dans le bornier et correspondent à la plaque signalétique et aux schémas de câblage, accélérant et simplifiant ainsi le raccordement du HPS Imperator.



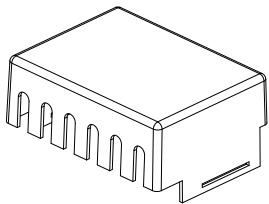
SEMS washer allows for easy connection of supply or load wires with or without terminal connectors

Les ensembles de fusibles secondaires standard et primaires en option utilisent des douilles de fusible miniatures CC de 1 cm x 3,8 cm (13/32 po x 1 1/2 po). Ils proposent une solution économique qui répond à vos exigences en matière de fusible.



La conception de bornier novatrice facilite le raccordement et l'installation des douilles de fusible.

Les couvercles de sécurité en option sont disponibles avec toutes les unités.



Le couvercle de bobine moulé par injection sur mesure avec sa conception à ailettes unique combine des propriétés de refroidissement supérieures avec un aspect net et audacieux.

Fabriqués à l'aide d'acier épais et soudés à même l'unité, les pieds de montage sont compacts et très résistants.

HPS IMPERATOR®

Groupe A

Tension primaire : **600** || 575 || 550
 Tension secondaire : **120 x 240** || 115 x 230 || 110 x 220



60 Hz

Puissance en VA	Numéro de catalogue	Fig. de mont.	Sortie Ampères	Encombrement			Centres de montage		Fente de montage	Hauteur avec cov. de sécurité	Prof. avec cov. de sécurité	Expédition	Ensemble optionnel de fusible primaire P/N
				A	B	C	D	E					
50	PH50AJ	A	0.42/0.21	3.00	3.81	3.19	2.50	2,25	0.22 x 0.44	4.00	5.25	2.70	PFK1
75	PH75AJ	A	0.63/0.31	3.25	3.69	3.56	2.63	2.50	0.22 x 0.44	4.37	5.13	2.80	PFK1
100	PH100AJ	A	0.83/0.42	3.25	4.06	3.63	2.63	2.63	0.22 x 0.44	4.44	5.50	4.10	PFK1
150	PH150AJ	B	1.25/0.63	4.00	4.63	3.81	3.38	2.75	0.22 x 0.75	4.50	6.13	4.90	PFK2
250	PH250AJ	B	2.08/1.04	4.50	5.25	3.81	3.75	3.13	0.22 x 0.75	4.50	6.75	6.97	PFK2
350	PH350AJ	B	2.92/1.46	4.50	4.88	4.44	3.75	3.75	0.22 x 0.75	4.94	6.38	8.30	PFK3
500	PH500AJ	B	4.17/2.08	4.75	5.56	4.31	4.06	3.44	0.31 x 0.94	4.81	7.06	11.6	PFK3
750	PH750AJ	B	6.25/3.13	5.13	6.38	4.31	4.38	4.00	0.31 x 0.81	4.81	7.88	16.6	PFK3
1000	PH1000AJ	B	8.33/4.17	5.25	6.50	4.94	4.50	4.09	0.31 x 0.81	5.56	8.00	21.0	PFK3
1500	PH1500AJ	B	12.5/6.25	5.25	7.56	4.94	4.50	5.44	0.38 x 1.00	5.56	9.06	30.0	PFK3

Les douilles de fusible secondaires, les vis de montage des douilles de fusible et les barrettes de tension primaire et secondaire sont fournies de série avec les transformateurs. Veuillez consulter la page 14 pour obtenir les plans dimensionnels. Tensions et puissances VA spéciales disponibles sur demande.

Toutes les dimensions sont en pouces

Groupe B

Tension primaire : **600** || 575 || 550
 Tension secondaire : **12 x 24** || 11,5 x 23 || 11 x 22



60 Hz

Puissance en VA	Numéro de catalogue	Fig. de mont.	Sortie Ampères	Encombrement			Centres de montage		Fente de montage	Hauteur avec cov. de sécurité	Prof. avec cov. de sécurité	Expédition	Ensemble optionnel de fusible primaire P/N
				A	B	C	D	E					
50	PH50AR	A	4.17/2.08	3.00	3.81	3.19	2.50	2.25	0.22 x 0.44	4.00	5.25	2.70	PFK1
75	PH75AR	A	6.25/3.13	3.25	3.69	3.56	2.63	2.50	0.22 x 0.44	4.37	5.13	2.80	PFK1
100	PH100AR	A	8.33/4.17	3.25	4.19	3.63	2.63	2.63	0.22 x 0.44	4.44	5.63	4.50	PFK1
150	PH150AR	B	12.5/6.25	4.00	4.94	3.81	3.38	2.75	0.22 x 0.75	4.50	6.44	5.70	PFK2
250	PH250AR	B	20.8/10.4	4.50	5.44	3.81	3.75	3.13	0.22 x 0.75	4.50	6.94	7.50	PFK2
350	PH350AR	B	29.2/14.6	4.50	4.88	4.44	3.75	3.75	0.22 x 0.75	4.94	6.38	8.30	PFK3
500	PH500AR	B	41.7/20.8	4.75	5.56	4.31	4.06	3.44	0.31 x 0.94	4.81	7.06	11.6	PFK3

Les douilles de fusible secondaires, les vis de montage des douilles de fusible et les barrettes de tension primaire et secondaire sont fournies avec les transformateurs. Veuillez consulter la page 14 pour obtenir les plans dimensionnels. Tensions et puissances VA spéciales disponibles sur demande.

Toutes les dimensions sont en pouces



Groupe C

Tension primaire : 240 x 480 || 230 x 460 || 220 x 440
 Tension secondaire : 120 x 240 || 115 x 230 || 110 x 220



50/60 Hz

Puissance en VA	Numéro de catalogue	Fig. de mont.	Sortie Ampères	Encombrement			Centres de montage		Fente de montage	Hauteur avec cov. de sécurité	Prof. avec cov. de sécurité	Expédition	Ensemble optionnel de fusible primaire P/N
				A	B	C	D	E	G X H				
50	PH50MQMJ	A	0.42/0.21	3.00	4.38	3.19	2.50	2.25	0.22 x 0.44	4.00	5.82	3.50	PFK1
75	PH75MQMJ	A	0.63/0.31	3.25	3.88	3.56	2.63	2.50	0.22 x 0.44	4.37	5.32	3.54	PFK1
100	PH100MQMJ	A	0.83/0.42	3.25	4.19	3.63	2.63	2.63	0.22 x 0.44	4.44	5.63	4.50	PFK1
150	PH150MQMJ	B	1.25/0.63	4.00	4.94	3.81	3.38	2.75	0.22 x 0.75	4.50	6.44	5.70	PFK2
250	PH250MQMJ	B	2.08/1.04	4.50	5.44	3.81	3.75	3.13	0.22 x 0.75	4.50	6.94	7.50	PFK2
350	PH350MQMJ	B	2.92/1.46	4.50	5.19	4.44	3.75	3.75	0.22 x 0.75	4.94	6.69	10.1	PFK3
500	PH500MQMJ	B	4.17/2.08	4.75	5.94	4.31	4.06	3.81	0.31 x 0.94	4.81	7.44	14.2	PFK3
750	PH750MQMJ	B	6.25/3.13	5.13	6.69	4.31	4.38	4.31	0.31 x 0.81	4.81	8.19	16.6	PFK3
1000	PH1000MQMJ	B	8.33/4.17	5.25	6.81	4.94	4.50	4.44	0.31 x 0.81	5.56	8.31	23.6	PFK3
1500	PH1500MQMJ	B	12.5/6.25	5.25	8.19	4.94	4.50	6.06	0.38 x 1.00	5.56	9.69	32.0	PFK3

Les douilles de fusible secondaires, les vis de montage des douilles de fusible et les barrettes de tension primaire et secondaire sont fournies de série avec les transformateurs. Veuillez consulter la page 14 pour obtenir les plans dimensionnels. Tensions et puissances VA spéciales disponibles sur demande.

Toutes les dimensions sont en pouces

Groupe D

Tension primaire : 240 x 480 || 230 x 460 || 220 x 440
 Tension secondaire : 12 x 24 || 11,5 x 23 || 11 x 22



50/60 Hz

Puissance en VA	Numéro de catalogue	Fig. de mont.	Sortie Ampères	Encombrement			Centres de montage		Fente de montage	Hauteur avec cov. de sécurité	Prof. avec cov. de sécurité	Expédition	Ensemble optionnel de fusible primaire P/N
				A	B	C	D	E	G X H				
50	PH50QR	A	4.17/2.08	3.00	4.38	3.19	2.50	2.25	0.22 x 0.44	4.00	5.82	3.50	PFK1
75	PH75QR	A	6.25/3.13	3.25	3.88	3.56	2.63	2.50	0.22 x 0.44	4.37	5.32	3.54	PFK1
100	PH100QR	A	8.33/4.17	3.25	4.19	3.63	2.63	2.63	0.22 x 0.44	4.44	5.63	4.50	PFK1
150	PH150QR	B	12.5/6.25	4.00	4.94	3.81	3.38	2.75	0.22 x 0.75	4.50	6.44	5.70	PFK2
250	PH250QR	B	20.8/10.4	4.50	5.44	3.81	3.75	3.13	0.22 x 0.75	4.50	6.94	7.50	PFK2
350	PH350QR	B	29.2/14.6	4.50	5.19	4.44	3.75	3.75	0.22 x 0.75	4.94	6.69	10.1	PFK3
500	PH500QR	B	41.7/20.8	4.75	5.94	4.31	4.06	3.81	0.31 x 0.94	4.81	7.44	14.2	PFK3

Les douilles de fusible secondaires, les vis de montage des douilles de fusible et les barrettes de tension primaire et secondaire sont fournies de série avec les transformateurs. Veuillez consulter la page 14 pour obtenir les plans dimensionnels. Tensions et puissances VA spéciales disponibles sur demande.

Toutes les dimensions sont en pouces



Hammond Power Solutions Inc.

Transformateurs de commande Industriels encapsulés de machine-outil

HPS IMPERATOR®

Groupe E

Tension primaire : 208 x 416 || 200 x 400 || 190 x 380
 Tension secondaire : 120 x 240 || 115 x 230 || 110 x 220



50/60 Hz

Puissance en VA	Numéro de catalogue	Fig. de mont.	Sortie Ampères	Encombrement			Centres de montage		Fente de montage	Hauteur avec cov. de sécurité	Prof. avec cov. de sécurité	Expédition	Ensemble optionnel de fusible primaire P/N
				A	B	C	D	E	G X H				
50	PH50SP	A	0.42/0.21	3.00	4.38	3.19	2.50	2.25	0.22 x 0.44	4.00	5.82	3.50	PFK1
75	PH75SP	A	0.63/0.31	3.25	3.88	3.56	2.63	2.50	0.22 x 0.44	4.37	5.32	3.54	PFK1
100	PH100SP	A	0.83/0.42	3.25	4.19	3.63	2.63	2.63	0.22 x 0.44	4.44	5.63	4.50	PFK1
150	PH150SP	B	1.25/0.63	4.00	4.94	3.81	3.38	2.75	0.22 x 0.75	4.50	6.44	5.70	PFK2
250	PH250SP	B	2.08/1.04	4.50	5.44	3.81	3.75	3.13	0.22 x 0.75	4.50	6.94	7.50	PFK2
350	PH350SP	B	2.92/1.46	4.50	5.19	4.44	3.75	3.75	0.22 x 0.75	4.94	6.69	10.1	PFK3
500	PH500SP	B	4.17/2.08	4.75	5.94	4.31	4.06	3.81	0.31 x 0.94	4.81	7.44	14.2	PFK3
750	PH750SP	B	6.25/3.13	5.13	6.69	4.31	4.38	4.31	0.31 x 0.81	4.81	8.19	16.6	PFK3
1000	PH1000SP	B	8.33/4.17	5.25	6.81	4.94	4.50	4.44	0.31 x 0.81	5.44	8.31	23.6	PFK3

Les douilles de fusible secondaires, les vis de montage des douilles de fusible et les barrettes de tension primaire et secondaire sont fournies de série avec les transformateurs. Veuillez consulter la page 14 pour obtenir les plans dimensionnels. Tensions et puissances VA spéciales disponibles sur demande.

Toutes les dimensions sont en pouces

Groupe F

Tension primaire : 120 x 240 || 115 x 230 || 110 x 220
 Tension secondaire : 120 x 240 || 115 x 230 || 110 x 220



50/60 Hz

Puissance en VA	Numéro de catalogue	Fig. de mont.	Sortie Ampères	Encombrement			Centres de montage		Fente de montage	Hauteur avec cov. de sécurité	Prof. avec cov. de sécurité	Expédition	Ensemble optionnel de fusible primaire P/N
				A	B	C	D	E	G X H				
50	PH50PP	A	0.42/0.21	3.00	4.38	3.19	2.50	2.25	0.22 x 0.44	4.00	5.82	3.50	PFK1
75	PH75PP	A	0.63/0.31	3.25	3.88	3.56	2.63	2.50	0.22 x 0.44	4.37	5.32	3.54	PFK1
100	PH100PP	A	0.83/0.42	3.25	4.19	3.63	2.63	2.63	0.22 x 0.44	4.44	5.63	4.50	PFK1
150	PH150PP	B	1.25/0.63	4.00	4.94	3.81	3.38	2.75	0.22 x 0.75	4.50	6.44	5.70	PFK2
250	PH250PP	B	2.08/1.04	4.50	5.44	3.81	3.75	3.13	0.22 x 0.75	4.50	6.94	7.50	PFK2
350	PH350PP	B	2.92/1.46	4.50	5.19	4.44	3.75	3.75	0.22 x 0.75	4.94	6.69	10.1	PFK3
500	PH500PP	B	4.17/2.08	4.75	5.94	4.31	4.06	3.81	0.31 x 0.94	4.81	7.44	14.2	PFK3
750	PH750PP	B	6.25/3.13	5.13	6.69	4.31	4.38	4.31	0.31 x 0.81	4.81	8.19	16.6	PFK3
1000	PH1000PP	B	8.33/4.17	5.25	6.81	4.94	4.50	4.44	0.31 x 0.81	5.44	8.31	23.6	PFK3
1500	PH1500PP	B	12.5/6.25	5.25	8.19	4.94	4.50	6.06	0.38 x 1.0	5.44	9.69	32.0	PFK3

Les douilles de fusible secondaires, les vis de montage des douilles de fusible et les barrettes de tension primaire et secondaire sont fournies de série avec les transformateurs. Veuillez consulter la page 14 pour obtenir les plans dimensionnels. Tensions et puissances VA spéciales disponibles sur demande.

Toutes les dimensions sont en pouces



Groupe G

Tension primaire : 120 x 240 || 115 x 230 || 110 x 220
 Tension secondaire : 12 x 24 || 11.5 x 23 || 11 x 22



50/60 Hz

Puissance en VA	Numéro de catalogue	Fig. de mont.	Sortie Ampères	Encombrement			Centres de montage		Fente de montage	Hauteur avec cov. de sécurité	Prof. avec cov. de sécurité	Expédition	Ensemble optionnel de fusible primaire P/N
				A	B	C	D	E					
50	PH50PG	A	4.17/2.08	3.00	4.38	3.19	2.50	2.25	0.22 x 0.44	4.00	5.82	3.50	PFK1
75	PH75PG	A	6.25/3.13	3.25	3.88	3.56	2.63	2.50	0.22 x 0.44	4.37	5.32	3.54	PFK1
100	PH100PG	A	8.33/4.17	3.25	4.19	3.63	2.63	2.63	0.22 x 0.44	4.44	5.63	4.50	PFK1
150	PH150PG	B	12.5/6.25	4.00	4.94	3.81	3.38	2.75	0.22 x 0.75	4.50	6.44	5.70	PFK2
250	PH250PG	B	20.8/10.4	4.50	5.44	3.81	3.75	3.13	0.22 x 0.75	4.50	6.94	7.50	PFK2
350	PH350PG	B	29.2/14.6	4.50	5.19	4.44	3.75	3.75	0.22 x 0.75	4.94	6.69	10.1	PFK3
500	PH500PG	B	41.7/20.8	4.75	5.94	4.31	4.06	3.81	0.31 x 0.94	4.81	7.44	14.2	PFK3
750	PH750PG	C	62.5/31.3	5.13	6.69	4.31	4.38	4.31	0.31 x 0.81	4.81	8.19	16.6	PFK3
1000	PH1000PG	C	83.3/41.7	5.25	6.81	4.94	4.50	4.44	0.31 x 0.81	5.44	8.31	23.6	PFK3

Les barrettes de tension primaire et secondaire sont fournies de série avec les transformateurs.

Les douilles de fusible secondaires et les vis de montage des douilles de fusible sont fournies de série avec les transformateurs allant jusqu'à 500 VA. Veuillez consulter la page 14 pour obtenir les plans dimensionnels. Tensions et puissances VA spéciales disponibles sur demande.

Toutes les dimensions sont en pouces

Groupe H

Tension primaire : 600/480/240 || 575/460/230 || 550/440/220
 Tension secondaire : 120/100 || 115/95 || 110/90



50/60 Hz

Puissance en VA	Numéro de catalogue	Fig. de mont.	Sortie Ampères	Encombrement			Centres de montage		Fente de montage	Hauteur avec cov. de sécurité	Prof. avec cov. de sécurité	Expédition	Ensemble optionnel de fusible primaire P/N
				A	B	C	D	E					
50	PH50MBMH	A	0.43	3.25	4.06	3.63	2.63	2.63	0.22 x 0.44	4.44	5.50	4.10	PFK4
75	PH75MBMH	A	0.65	3.25	4.19	3.63	2.63	2.63	0.22 x 0.44	4.44	5.63	4.50	PFK5
100	PH100MBMH	B	0.87	4.00	4.63	3.81	3.38	2.75	0.22 x 0.75	4.50	6.13	4.90	PFK6
150	PH150MBMH	B	1.30	4.00	5.44	3.81	3.38	2.75	0.22 x 0.75	4.50	6.94	7.60	PFK6
250	PH250MBMH	B	2.17	4.50	5.19	4.44	3.75	3.75	0.22 x 0.75	4.94	6.69	10.1	PFK6
350	PH350MBMH	B	3.04	4.50	5.56	4.44	3.75	3.75	0.22 x 0.75	4.94	7.06	11.0	PFK7
500	PH500MBMH	B	4.35	4.75	6.69	4.31	4.06	4.50	0.31 x 0.94	4.81	8.19	16.3	PFK7
750	PH750MBMH	B	6.52	5.25	6.81	4.94	4.50	4.44	0.31 x 0.81	5.44	8.31	23.6	PFK7
1000	PH1000MBMH	B	8.70	5.25	8.19	4.94	4.50	5.81	0.31 x 0.81	5.44	9.69	31.2	PFK7
1500	PH1500MBMH	B	13.0	5.25	8.19	4.94	4.50	6.06	0.38 x 1.0	5.56	9.69	40.8	PFK7

Les douilles de fusible secondaires, les vis de montage des douilles de fusible et les barrettes de tension primaire et secondaire sont fournies de série avec les transformateurs. Veuillez consulter la page 14 pour obtenir les plans dimensionnels. Tensions et puissances VA spéciales disponibles sur demande.

Toutes les dimensions sont en pouces



Hammond Power Solutions Inc.

Transformateurs de commande industriels encapsulés de machine-outil

HPS IMPERATOR®

Groupe I

Tension primaire : 480/240 || 460/230/208 || 440/220/200
 Tension secondaire : 120/25 || 115/24 || 110/23



50/60 Hz

Puissance en VA	Numéro de catalogue	Fig. de mont.	Sortie Ampères	Encombrement			Centres de montage		Fente de montage	Hauteur avec cov. de sécurité	Prof. avec cov. de sécurité	Expédition	Ensemble optionnel de fusible primaire P/N
				A	B	C	D	E					
50	PH50MLI	A	0.43/2.08	3.25	4.06	3.56	2.63	2.50	0.22 x 0.44	4.37	5.50	4.00	PFK5
75	PH75MLI	A	0.65/3.13	3.25	4.25	3.56	2.63	2.50	0.22 x 0.44	4.37	5.69	4.60	PFK5
100	PH100MLI	B	0.87/4.17	3.25	4.69	3.63	2.63	2.63	0.22 x 0.44	4.44	6.13	5.20	PFK5
150	PH150MLI	B	1.30/6.25	4.00	5.44	3.81	3.38	2.75	0.22 x 0.75	4.50	6.94	7.60	PFK6
250	PH250MLI	B	2.17/10.42	4.50	5.19	4.44	3.75	3.75	0.22 x 0.75	4.94	6.69	10.1	PFK6
350	PH350MLI	B	3.04/14.58	4.50	5.56	4.44	3.75	3.75	0.22 x 0.75	4.94	7.06	11.0	PFK7
500	PH500MLI	B	4.35/20.83	4.75	6.69	4.31	4.06	4.50	0.31 x 0.94	4.81	8.19	16.3	PFK7
750	PH750MLI	C	6.52/31.25	5.25	6.50	4.94	4.50	4.13	0.31 x 0.81	5.44	8.00	21.0	PFK7
1000	PH1000MLI	C	8.70/41.67	5.25	8.19	4.94	4.50	5.81	0.31 x 0.81	5.44	9.69	31.2	PFK7

Les barrettes de tension primaire et secondaire sont fournies de série avec les transformateurs.

Les douilles de fusible secondaires et les vis de montage des douilles de fusible sont fournies de série avec les transformateurs allant jusqu'à 500 VA. Veuillez consulter la page 14 pour obtenir les plans dimensionnels. Tensions et puissances VA spéciales disponibles sur demande.

Toutes les dimensions sont en pouces

Groupe J

Tension primaire : 415/400/380
 Tension secondaire : 110/220



50/60 Hz

Puissance en VA	Numéro de catalogue	Fig. de mont.	Sortie Ampères	Encombrement			Centres de montage		Fente de montage	Hauteur avec cov. de sécurité	Prof. avec cov. de sécurité	Expédition	Ensemble optionnel de fusible primaire P/N
				A	B	C	D	E					
50	PH50MEMX	A	0.45/0.23	3.00	4.38	3.19	2.50	2.25	0.22 x 0.44	4.00	5.82	3.50	PFK4
75	PH75MEMX	A	0.68/0.34	3.25	4.06	3.63	2.63	2.63	0.22 x 0.44	4.44	5.50	4.10	PFK5
100	PH100MEMX	A	0.91/0.45	3.25	4.19	3.63	2.63	2.63	0.22 x 0.44	4.44	5.63	4.50	PFK5
150	PH150MEMX	B	1.36/0.68	4.00	4.94	3.81	3.38	2.75	0.22 x 0.75	4.50	6.44	5.70	PFK6
250	PH250MEMX	B	2.27/1.14	4.50	5.44	3.81	3.75	3.13	0.22 x 0.75	4.50	6.94	7.50	PFK6
350	PH350MEMX	B	3.18/1.59	4.50	5.19	4.44	3.75	3.75	0.22 x 0.75	4.94	6.69	10.1	PFK7
500	PH500MEMX	B	4.55/2.27	4.75	5.94	4.31	4.06	3.81	0.31 x 0.94	4.81	7.44	14.2	PFK7
750	PH750MEMX	B	6.82/3.41	5.25	6.50	4.94	4.50	4.13	0.31 x 0.81	5.56	8.00	21.0	PFK7
1000	PH1000MEMX	B	9.09/4.55	5.25	6.81	4.94	4.50	4.44	0.31 x 0.81	5.56	8.31	23.6	PFK7

Les douilles de fusible secondaires, les vis de montage des douilles de fusible et les barrettes de tension primaire et secondaire sont fournies avec les transformateurs. Veuillez consulter la page 14 pour obtenir les plans dimensionnels. Tensions et puissances VA spéciales disponibles sur demande.

Toutes les dimensions sont en pouces



Groupe K

Tension primaire : 380/277/208

Tension secondaire : 120 x 240



50/60 Hz

Puissance en VA	Numéro de catalogue	Fig. de mont.	Sortie Ampères	Encombrement			Centres de montage		Fente de montage	Hauteur avec cov. de sécurité	Prof. avec cov. de sécurité	Expédition	Ensemble optionnel de fusible primaire P/N
				A	B	C	D	E					
50	PH50MGJ	A	0.42/0.21	3.25	3.88	3.56	2.63	2.50	0.22 x 0.44	4.37	5.32	3.54	PFK4
75	PH75MGJ	A	0.63/0.31	3.25	4.19	3.63	2.63	2.63	0.22 x 0.44	4.44	5.63	4.50	PFK5
100	PH100MGJ	A	0.83/0.42	3.25	4.69	3.63	2.63	2.63	0.22 x 0.44	4.44	6.13	5.20	PFK5
150	PH150MGJ	B	1.25/0.63	4.00	5.44	3.81	3.38	2.75	0.22 x 0.75	4.50	6.94	7.60	PFK6
250	PH250MGJ	B	2.08/1.04	4.50	5.00	4.44	3.75	3.75	0.22 x 0.75	4.94	6.38	8.30	PFK6
350	PH350MGJ	B	2.92/1.46	4.50	5.56	4.44	3.75	3.75	0.22 x 0.75	4.94	7.06	11.0	PFK7
500	PH500MGJ	B	4.17/2.08	4.75	6.69	4.31	4.06	4.50	0.31 x 0.94	4.81	8.19	16.3	PFK7
750	PH750MGJ	B	6.25/3.13	5.25	6.81	4.94	4.50	4.44	0.31 x 0.81	5.56	8.31	23.6	PFK7
1000	PH1000MGJ	B	8.33/4.17	5.25	7.25	4.94	4.50	4.83	0.31 x 0.81	5.44	8.75	25.5	PFK7

Les douilles de fusible secondaires, les vis de montage des douilles de fusible et les barrettes de tension primaire et secondaire sont fournies avec les transformateurs. Veuillez consulter la page 14 pour obtenir les plans dimensionnels. Tensions et puissances VA spéciales disponibles sur demande.

Toutes les dimensions sont en pouces

Ensembles d'accessoires disponibles

La série HPS Emperor de transformateurs de commande industriels de calibre machine-outil est fournie avec des ensembles de fusibles secondaires standard ou des accessoires optionnels comme des ensembles de fusibles primaires et des couvercles de sécurité.

Ensembles de fusibles secondaires standard

Tous les transformateurs HPS Emperor® allant jusqu'à 1500 VA inclusivement sont fournis avec des ensembles de fusibles secondaires standard qui incluent : les douilles de fusible miniatures CC de 1 cm x 3,8 cm (13/32 po x 1 1/2 po), les vis de montage des douilles de fusible, les barrettes de tension primaire et secondaire et le feuillet d'instruction PHAK1 (remarque : les douilles de fusible secondaires et les vis de montage des douilles de fusible ne sont pas fournies avec les modèles PH750PG, PH1000PG, PH750MLI et PH1000MLI). Veuillez consulter le catalogue des produits – Transformateurs HPS pour de plus amples renseignements.

Ensembles de fusibles primaires optionnels

N° de pièce de l'ensemble	Suffixes du numéro de pièce du transformateur applicable	Puissances VA applicables	Pièces comprises dans l'ensemble
PFK1 PFK2 PFK3 PFK4 PFK5 PFK6 PFK7	<i>Refer to Specification Tables on Pages 5 to 10</i>	<i>Refer to Specification Tables on Pages 5 to 10</i>	4 douilles de fusible, 4 via de montage, feuillet d'instruction PHAK1 4 douilles de fusible, 4 via de montage, feuillet d'instruction PHAK1 4 douilles de fusible, 4 via de montage, feuillet d'instruction PHAK1 4 douilles de fusible, 4 via de montage, un cavalier, 1 cov. de sécurité, feuillet d'instruction PHAK1 4 douilles de fusible, 4 via de montage, un cavalier, 1 cov. de sécurité, feuillet d'instruction PHAK1 4 douilles de fusible, 4 via de montage, un cavalier, 1 fil de liaison, feuillet d'instruction PHAK1 4 douilles de fusible, 4 via de montage, un cavalier, 1 fil de liaison, feuillet d'instruction PHAK1

Remarque : Le courant nominal admissible maximal sur tous les ensembles de fusibles primaires et secondaires est de 30 A.

HPS IMPERATOR®

Factory Installed Primary and Secondary Fuse Kits

HPS now stocks some HPS Imperator® series voltage groups with FACTORY INSTALLED primary and secondary fuse clips. To order, just add the suffix “-FK” to the end of the standard part number.

Factory installed primary and secondary fuse clips are only available on the following voltage groups:

Group C (p/n: PH*MQMJ-FK) | Group G (p/n: PH***PG-FK) | Group I (p/n: PH***MLI-FK)**

On PH750PG-FK, PH1000PG-FK, PH750MLI-FK, and PH1000MLI-FK, only primary fuse clips are included on factory installed units. Secondary fuse clips are not included or available on these units.

Note: All factory installed fuse kits are pre-wired at the transformers highest primary voltage and the lowest secondary voltage. To hook up at a different primary or secondary voltage, please refer to the wiring instruction sheet included with the transformer.

Ensembles de couvercles de sécurité optionnels sans fusible

N° de pièce de l'ensemble	Suffixes du numéro de pièce du transformateur applicable	Puissances VA applicables	Pièces comprises dans l'ensemble
FG1	AJ, AR, MQMJ, MEMX, QR, SP, PG, PP	50	1 couvercle de sécurité (sans fusible), feuillet d'instruction PHAK1
FG2	MBMH, MGJ, MLI	50	1 couvercle de sécurité (sans fusible), feuillet d'instruction PHAK1
FG2	All	75	1 couvercle de sécurité (sans fusible), feuillet d'instruction PHAK1
FG2	All (excluding PH100MBMH) refer to FG3, FG4 or FG5 below	100 150 to 1500	1 couvercle de sécurité (sans fusible), feuillet d'instruction PHAK1

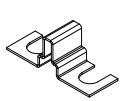
Ensembles de couvercles de sécurité optionnels avec fusible

N° de pièce de l'ensemble	Suffixes du numéro de pièce du transformateur applicable	Puissances VA applicables	Pièces comprises dans l'ensemble
FGF1	AJ, AR, MQMJ, MEMX, QR, SP, PG, PP	50	1 couvercle de sécurité (avec fusible), PHAK1
FGF2	MBMH, MGJ, MLI	50	1 couvercle de sécurité (avec fusible), PHAK1
FGF2	All	75	1 couvercle de sécurité (avec fusible), PHAK1
FGF2	All (excluding PH100MBMH)	100	1 couvercle de sécurité (avec fusible), PHAK1
FG3	MBMH	100	1 couvercle de sécurité, PHAK1
FG3	All	150	1 couvercle de sécurité, PHAK1
FG3	AJ, AR, MQMJ, MEMX, QR, SP, PG, PP	250	1 couvercle de sécurité, PHAK1
FG4	MBMH, MGJ, MLI	250	1 couvercle de sécurité, PHAK1
FG4	All	350, 500	1 couvercle de sécurité, PHAK1
FG4	AJ, AR, MQMJ, QR, SP, PP	750	1 couvercle de sécurité, PHAK1
FG5	MBMH, MEMX, MGJ, MLI, PG	750	1 couvercle de sécurité, PHAK1
FG5	All	1000, 1500	1 couvercle de sécurité, PHAK1

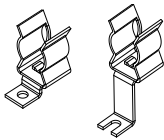
Remarque : Chaque ensemble de couvercle de sécurité fournit le côté primaire ou le côté secondaire.



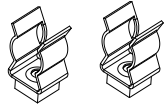
Exemple de dessins d'accessoires



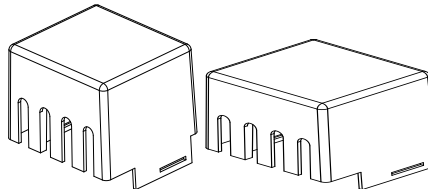
Barrette de tension



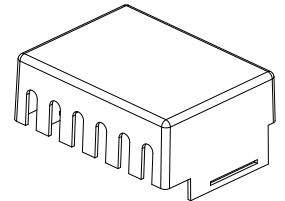
Douilles de fusible
(pour 50, 75 et 100 VA)



Douilles de fusible
(pour 150 VA à 1 500 VA)

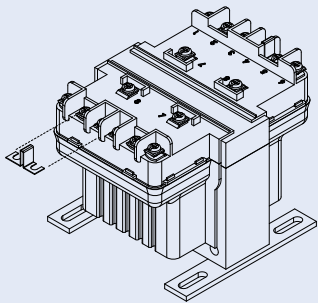


Couvercle de sécurité avec ou sans fusible
(pour 50, 75 et 100 VA)

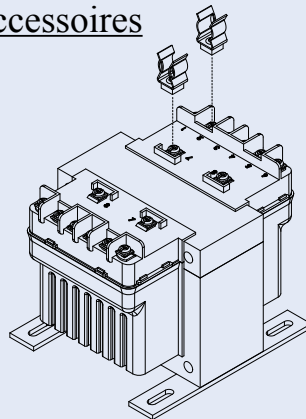


Couvercle de sécurité
(pour 150 VA à 1 500 VA)

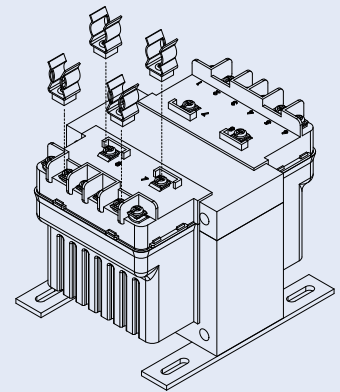
Exemple de dessins d'assemblage pour accessoires



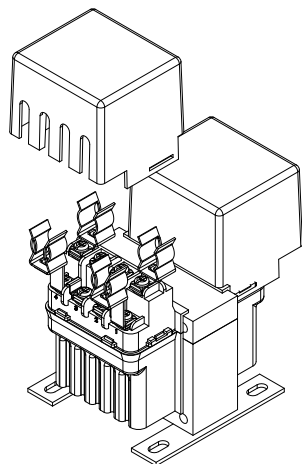
Exemple de dessin d'assemblage pour l'installation de la barrette de tension



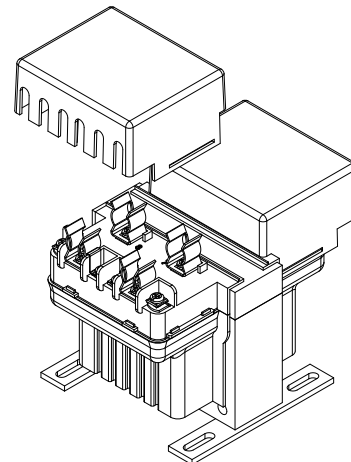
Exemple de dessin d'assemblage pour l'installation de la douille de fusible secondaire
(pour 150 VA à 1 500 VA)



Exemple de dessin d'assemblage pour l'installation de la douille de fusible primaire
(pour 150 VA à 1 500 VA)



Exemple de dessin d'assemblage pour l'installation du couvercle de sécurité
(pour 50, 75 et 100 VA)



Exemple de dessin d'assemblage pour l'installation du couvercle de sécurité
(pour 150 VA à 1 500 VA)

HPS IMPERATOR®

Protection contre les surintensités

Secondaire

La protection contre les surintensités indiquée ci-dessous, en ampères, correspond à 125 % du courant nominal du transformateur. Choisissez le fusible d'un calibre plus élevé si ces valeurs ne correspondent pas aux sélections de fusibles standard.

Tension sec.	Puissance en VA															
	25	50	75	100	150	200	250	300	350	500	750	1000	1500	2000	3000	5000
12	2.7	5.3	7.9	11	16	21	27	-	-	-	-	-	-	-	-	-
24	1.4	2.7	4.0	5.3	7.9	11	14	16	19	27	-	-	-	-	-	-
90	0.4	0.7	1.1	1.4	2.1	2.8	3.5	4.2	4.9	7.0	11	14	21	28	-	-
95	0.4	0.7	1.0	1.4	2.0	2.7	3.3	4.0	4.7	6.6	9.9	14	20	27	-	-
100	0.4	0.7	1.0	1.3	1.9	2.5	3.2	3.8	4.4	6.3	9.4	13	19	25	-	-
110	0.3	0.6	0.9	1.2	1.8	2.3	2.9	3.5	4.0	5.7	8.6	12	18	23	-	-
115	0.3	0.6	0.9	1.1	1.7	2.2	2.8	3.3	3.9	5.5	8.2	11	17	22	-	-
120	0.3	0.6	0.8	1.1	1.6	2.1	2.7	3.2	3.7	5.3	7.9	11	16	21	-	-
220	0.15	0.3	0.5	0.6	0.9	1.2	1.5	1.8	2.0	2.9	4.3	5.7	8.6	12	18	29
230	0.14	0.3	0.5	0.6	0.9	1.1	1.4	1.7	2.0	2.8	4.1	5.5	8.2	11	17	28
240	0.14	0.3	0.4	0.6	0.8	1.1	1.4	1.6	1.9	2.7	4.0	5.3	7.9	11	16	27

Primaire

Pour vous aider à choisir vos fusibles, le tableau suivant recommande le calibre de fusible primaire maximal en ampères. Le numéro indique la protection contre les surintensités lorsque le courant primaire est de moins de 2 A et que le dispositif de protection à maximum d'intensité est de 300 %. Choisissez le fusible d'un calibre plus élevé si ces valeurs ne correspondent pas aux sélections de fusibles standard.

Pri.	Valeur nominale VA																
	25	50	75	100	150	200	250	300	350	500	750	1000	1500	2000	3000	5000	7500
115	0.6	1.25	1.8	2.5	3.5	5	4	5	5	8	10	15	20	25	-	-	-
120	0.6	1.25	1.8	2.25	3.5	5	4	5	5	8	10	15	15	20	-	-	-
200	0.3	0.75	1.125	1.5	2.25	3	3.5	4.5	5	4.5	7	9	15	15	20	-	-
208	0.3	0.6	1	1.4	2	2.8	3.5	4	5	4	6	8	12	15	20	30	-
220	0.3	0.6	1	1.25	2	2.5	3.2	4	4.5	4	6	8	12	15	20	30	-
230	0.3	0.6	0.8	1.25	1.8	2.5	3.2	3.5	4.5	4	6	8	10	15	20	30	-
240	0.3	0.6	0.8	1.25	1.8	2.25	3	3.5	4	3.5	5	7	10	15	15	30	-
277	0.25	0.5	0.8	1	1.6	2	2.5	3.2	3.5	5	5	6	9	12	15	25	-
347	0.25	0.5	0.8	1	1.6	2	2.5	3.2	3.5	5	6.25	5	7.5	10	15	20	30
380	0.1875	0.3	0.5	0.75	1.125	1.5	1.8	2.25	2.5	3.5	5.6	4.5	6.25	9	15	20	25
400	0.1875	0.3	0.5	0.75	1.125	1.5	1.8	2.25	2.5	3.5	5.6	4.5	6.25	9	12	15	20
416	0.15	0.3	0.5	0.6	1	1.4	1.8	2	2.5	3.5	5	4	6	8	12	15	20
440	0.15	0.3	0.5	0.6	1	1.25	1.6	2	2.25	3.2	5	4	6	8	12	15	20
460	0.15	0.3	0.4	0.6	0.8	1.25	1.6	1.8	2.25	3.2	4.5	3.5	6	8	12	15	20
480	0.15	0.3	0.4	0.6	0.8	1.25	1.5	1.8	2	3	4.5	3.5	5	7	10	15	20
550	0.125	0.25	0.4	0.5	0.8	1	1.25	1.6	1.8	2.5	4	5	4.5	6	9	15	15
575	0.125	0.25	0.3	0.5	0.75	1	1.25	1.5	1.8	2.5	3.5	5	4.5	6	9	15	15
600	0.125	0.2	0.3	0.5	0.75	0.8	1.25	1.5	1.6	5.25	3.5	5	4	6	9	15	15



Plans dimensionnels

Certains transformateurs peuvent différer des plans dimensionnels illustrés ci-dessous.

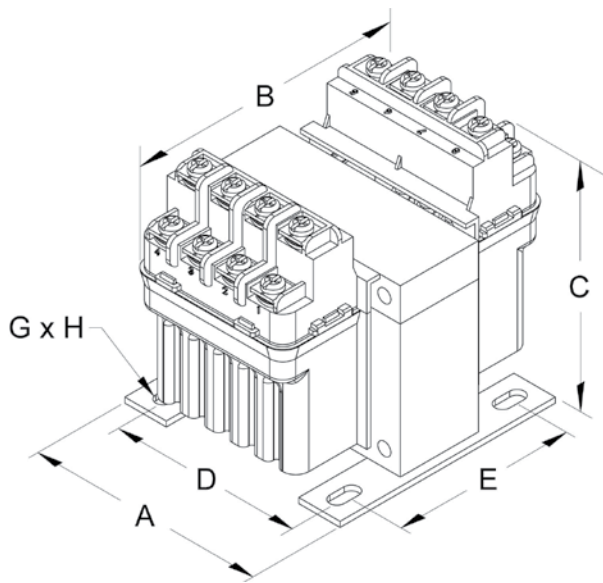


FIGURE A (100 VA et moins)

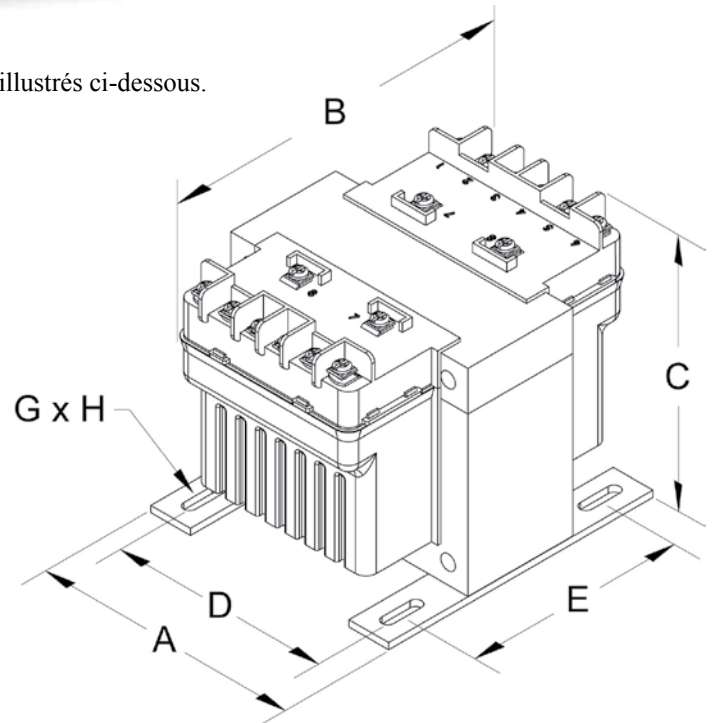


FIGURE B (150 VA à 1 500 VA)

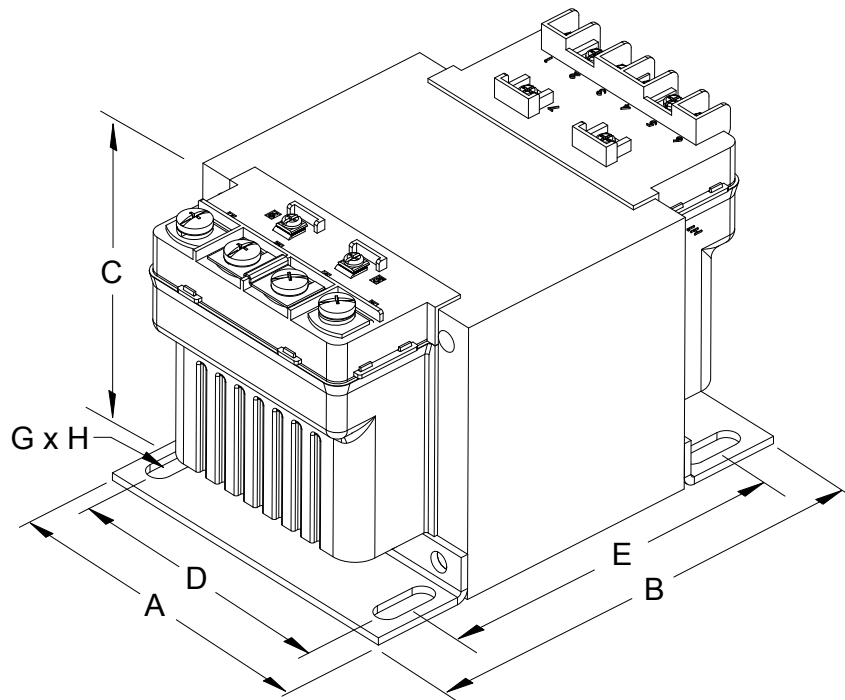


FIGURE C (pour PH750PG, PH1000PG, PH750MLI & PH1000MLI)

Transformateurs de commande industriels encapsulés de machine-outil

HPS IMPERATOR®

CANADA

Hammond Power Solutions Inc.

595 Southgate Drive

Guelph (Ontario) N1G 3W6

Tél. : 519 822-2441

Télec. : 519 822-9701

Sans frais au Canada : 1 888 798-8882

É.-U.

Hammond Power Solutions, Inc.

1100 Lake Street

Baraboo (Wisconsin) 53913-2866

Tél. : 608 356-3921

Télec. : 608 356-2452

Sans frais aux États-Unis : 1 866 705-4684



Hammond Power
Solutions Inc.

www.hammondpowersolutions.com

N° de document : ENCCON - F
Date de publication : Octobre 2009